

Spettabile
Cliente

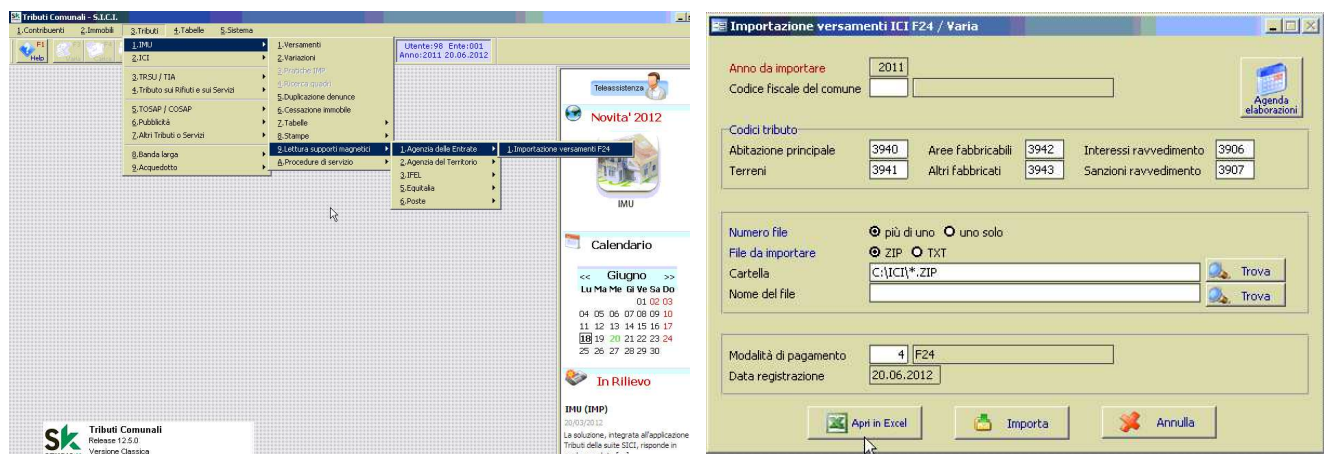
Novi Ligure, mercoledì 20 giugno 2012.

Istruzioni per Import dati F24 in SICI ed export dati F24 in Excel per valutazioni / simulazioni / ecc.

Indicativamente a metà Luglio uscirà il **“live update”** della versione 12.5.x nel quale sarà disponibile l'import singolo e multiplo dei file F24 (zippati – ovvero compressi, oppure già decompressi – ovvero txt).

E' però possibile anche “leggere” i file “ante importazione” (funzione importante per sapere PREVENTIVAMENTE ciò che si andrà ad importare ... anche se l'importazione può essere ripetuta tutte le volte che volete) attraverso l'uso del foglio di calcolo (ormai di uso comune in tutti gli Enti).

Sotto 2 screenshot che esemplificano i soli 2 click che permettono queste funzioni:
 Si sceglie il punto di menù e si indica il percorso prescelto per il download dei file F24 dal sito di Siatel.



Una volta scelto il percorso, se anziché cliccare su Importa (dopo l'aggiornamento di cui sopra), si clicca su APRI IN EXCEL, i dati verranno letti e riprodotti nel foglio di calcolo (già divisi in colonne !).

Certi di aver fatto cosa gradita, cogliamo l'occasione per porgere distinti saluti.

Si.Re. Informatica S.r.l.

Condizioni di Vendita:

- ✓ Tutti i prezzi (salvo espressa indicazione) sono al netto di I.V.A. di Legge e da ogni eventuale spesa di Segreteria.
- ✓ Tutti i preventivi (salvo espressa indicazione) sono validi per 30 gg.
- ✓ Le offerte (salvo espressa indicazione) s'intendono con pagamento 60gg ddf. su *“Banco di Desio intestato a Si.Re. Informatica S.r.l.*
IBAN: IT25A0344048420000000117600 – ABI 03440 – CAB 48420 – C/C 117600

I ns. Partners

